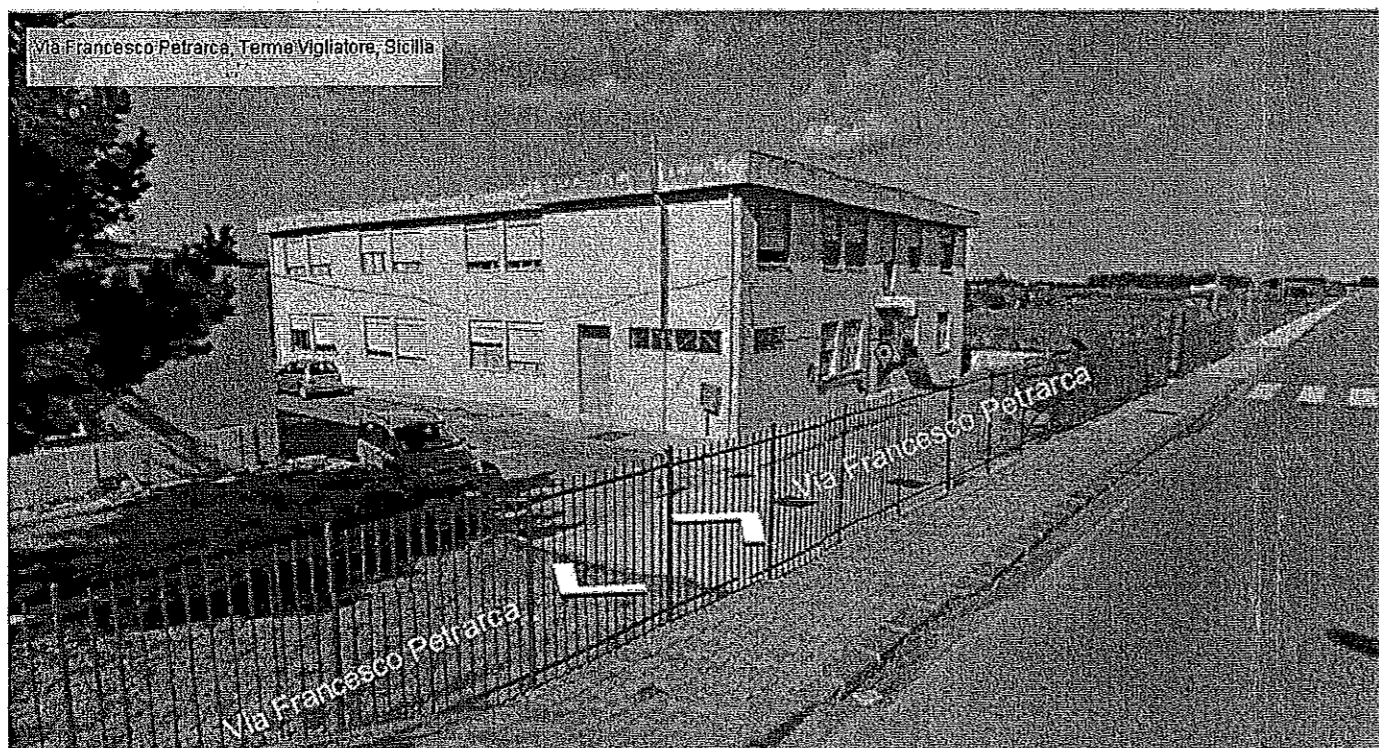




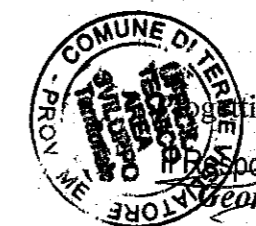
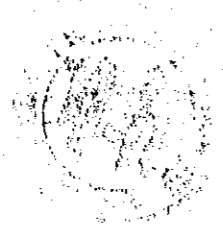
*Comune di Terme Vigliatore  
Provincia di Messina*

*Progetto di manutenzione straordinaria e riqualificazione energetica  
del plesso scolastico elementare di S.Biagio*

**ELABORATI GRAFICI**



Tav. n° 1	Planimetria piano terra	scala 1:100
Tav. n° 2	Planimetria piano primo	scala 1:100
Tav. n° 3	Planimetria copertura	scala 1:100
Tav. n° 4	Prospetti nord-est e sud-ovest	scala 1:100
Tav. n° 5	Prospetti nord-ovest e sud-est	scala 1:100
Tav. n° 6	Planimetria di progetto copertura metallica e impianto PV	scala 1:100
Tav. n° 7	Particolari copertura metallica e impianto fotovoltaico	scala varie
Tav. n° 8	Cronoprogramma	

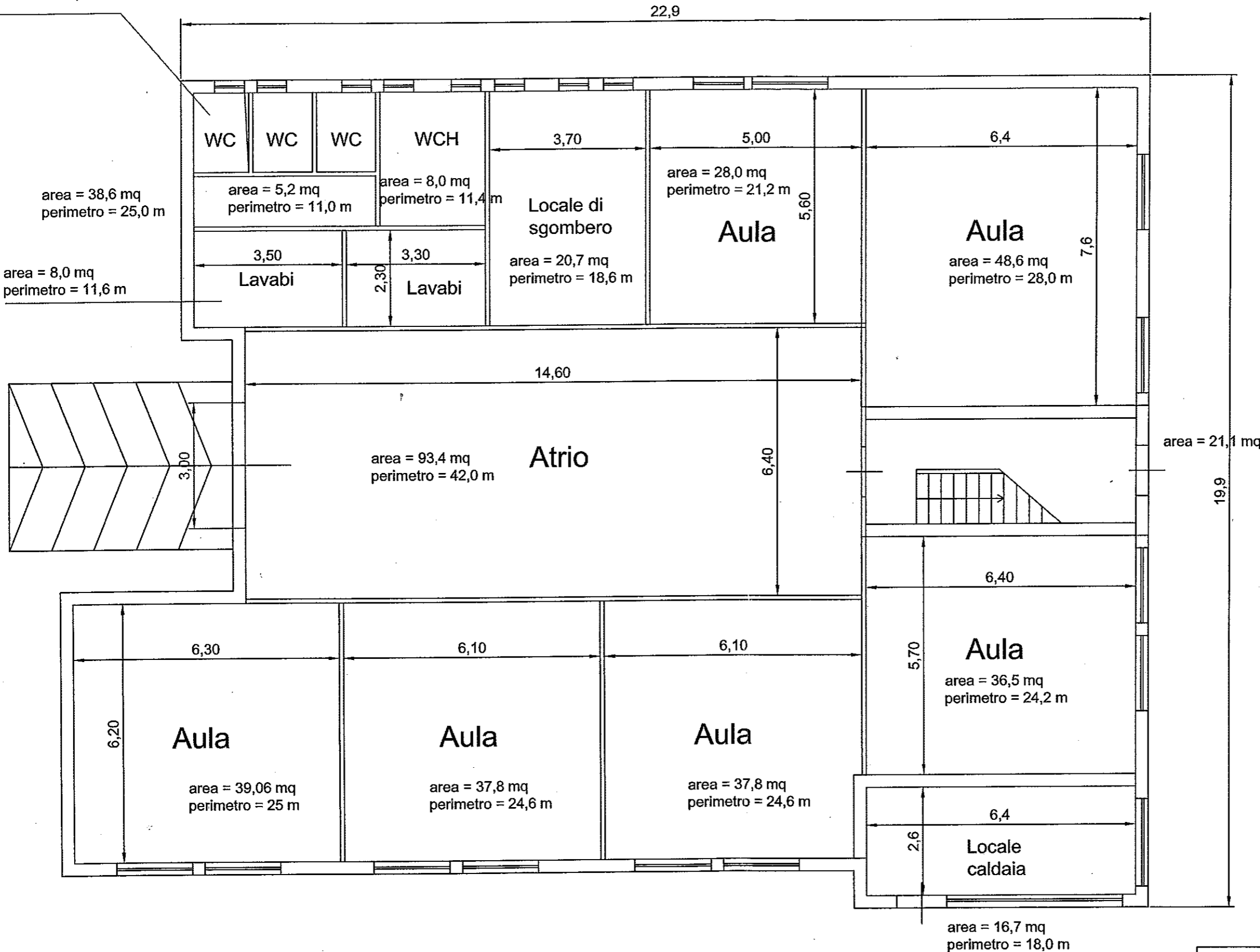


Progettista:  
Responsabile dell'Area Tecnica  
**Vincenzo TORRE**

area = 2,4 mq  
perimetro = 6,3 m

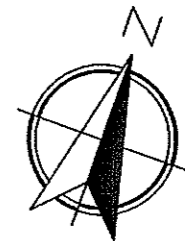
area = 38,6 mq  
perimetro = 25,0 m

area = 8,0 mq  
perimetro = 11,6 m



area = 21,1 mq

Sup. utile = 386,8 mq  
Perimetro interno = 102,6 m

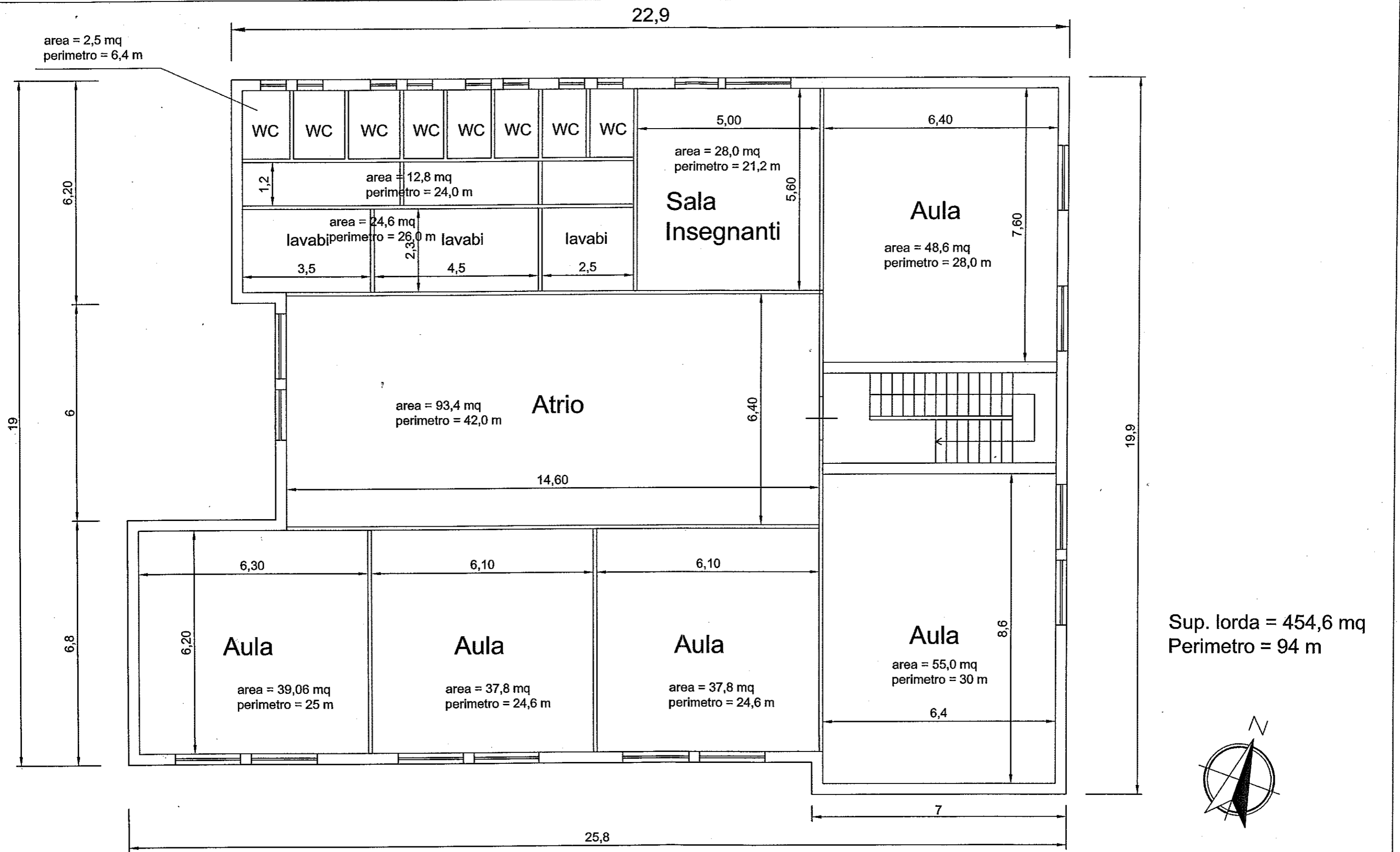


# Scuola Elementare S. Biagio

## Planimetria Piano terra

D.A. n.31/GAB/2013  
Progetto di manutenzione straordinaria e riqualificazione  
energetica del plesso scolastico elementare di S. Biagio

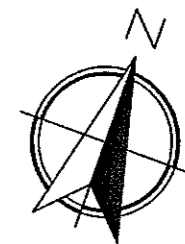
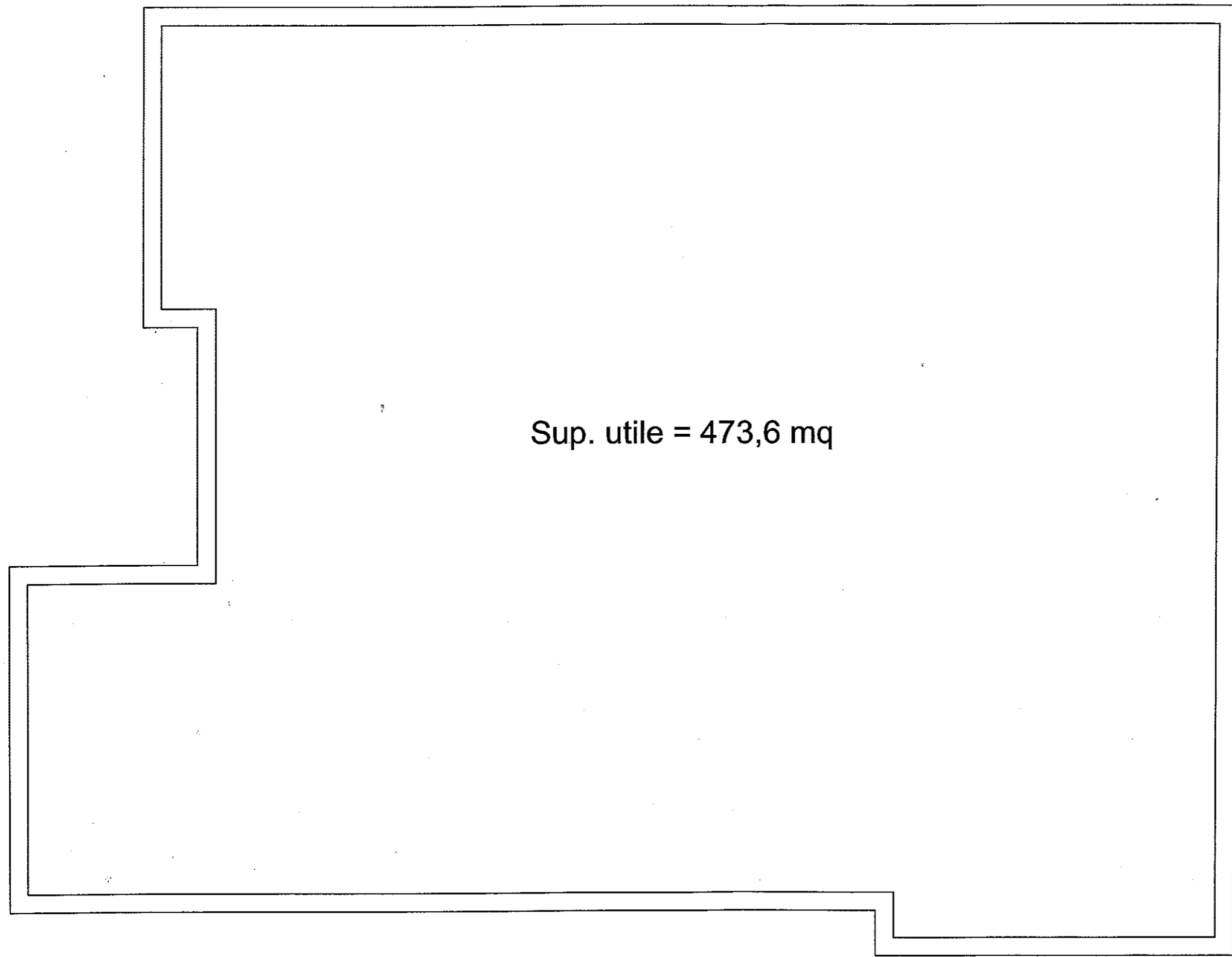
Committente: Comune di Terme Vigliatore	
Il Progettista:	
Planimetria piano terra	Tavola n. 1
Planimetria quotata	Scala 1: 100



**Scuola Elementare S. Biagio**  
**Planimetria Piano Primo**

D.A. n.31/GAB/2013  
Progetto di manutenzione straordinaria e riqualificazione  
energetica del plesso scolastico elementare di S. Biagio

Committente: Comune di Terme Vigliatore	
Il Progettista:	
Planimetria piano primo	Tavola n. 2
Planimetria quotata	Scala 1: 100

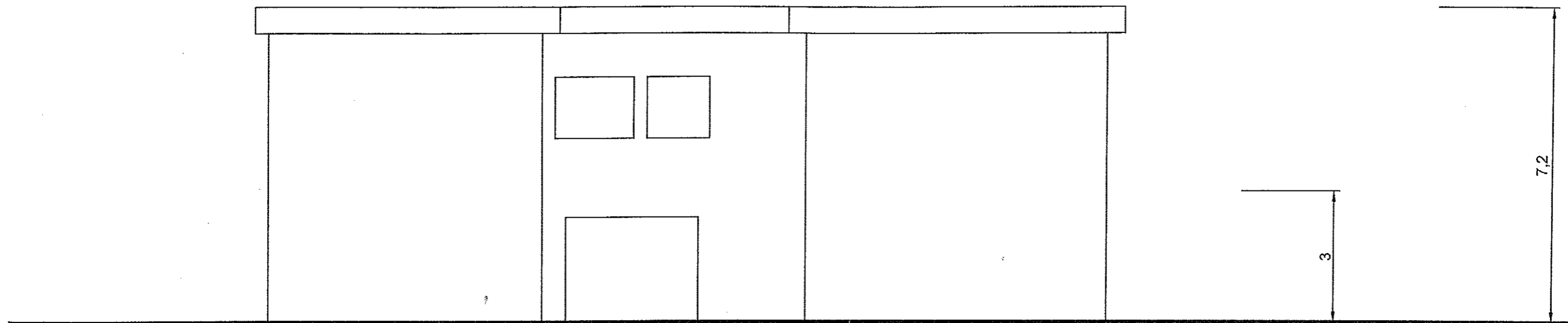


# Scuola Elementare S. Biagio

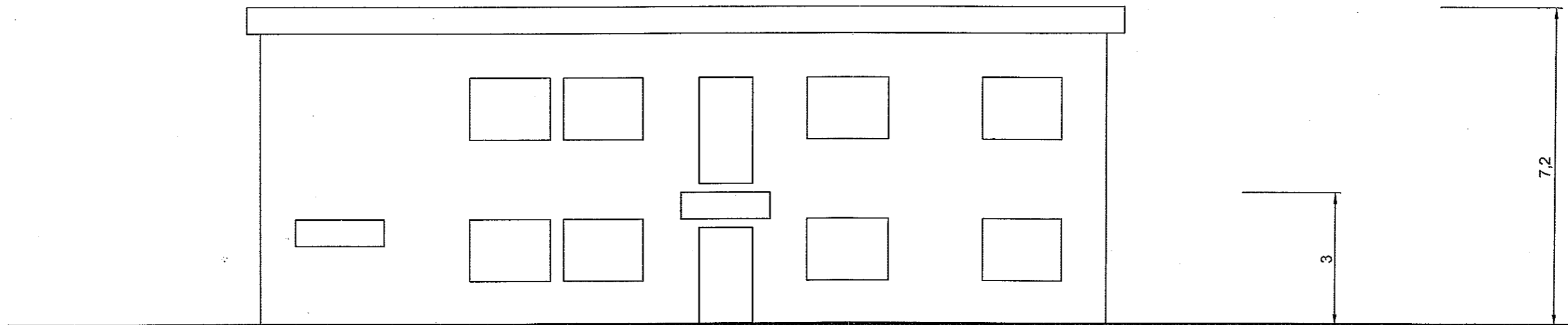
## Planimetria Copertura

D.A. n.31/GAB/2013  
Progetto di manutenzione straordinaria e riqualificazione  
energetica del plesso scolastico elementare di S. Biagio

Committente: Comune di Terme Vigliatore	
Il Progettista:	
Planimetria copertura	Tavola n. 3
Planimetria generale e impianti	Scala <b>1: 100</b>



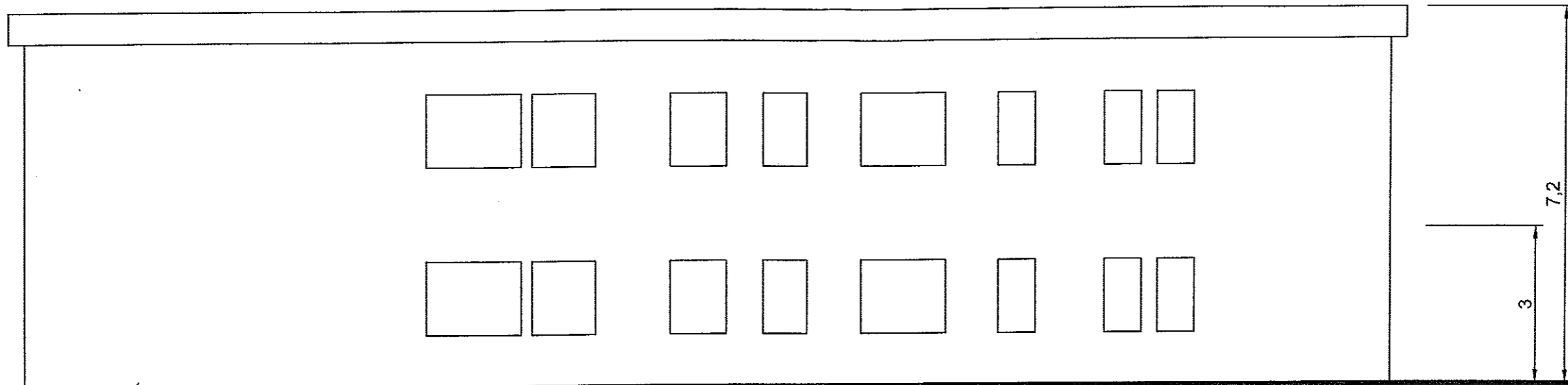
Prospetto nord-est



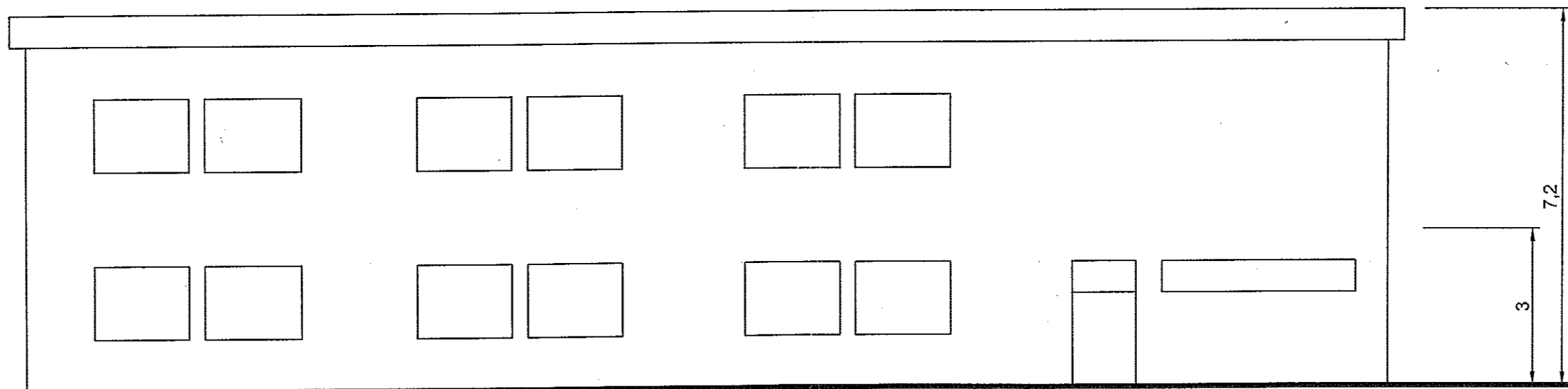
Prospetto sud-ovest

Committente: Comune di Terme Vigliatore	
Il Progettista:	
Prospetti nord est e sud-ovest	Tavola n. 4
Planimetria generale	Scala <b>1: 100</b>

D.A. n.31/GAB/2013  
 Progetto di manutenzione straordinaria e riqualificazione  
 energetica del plesso scolastico elementare di S.Biagio



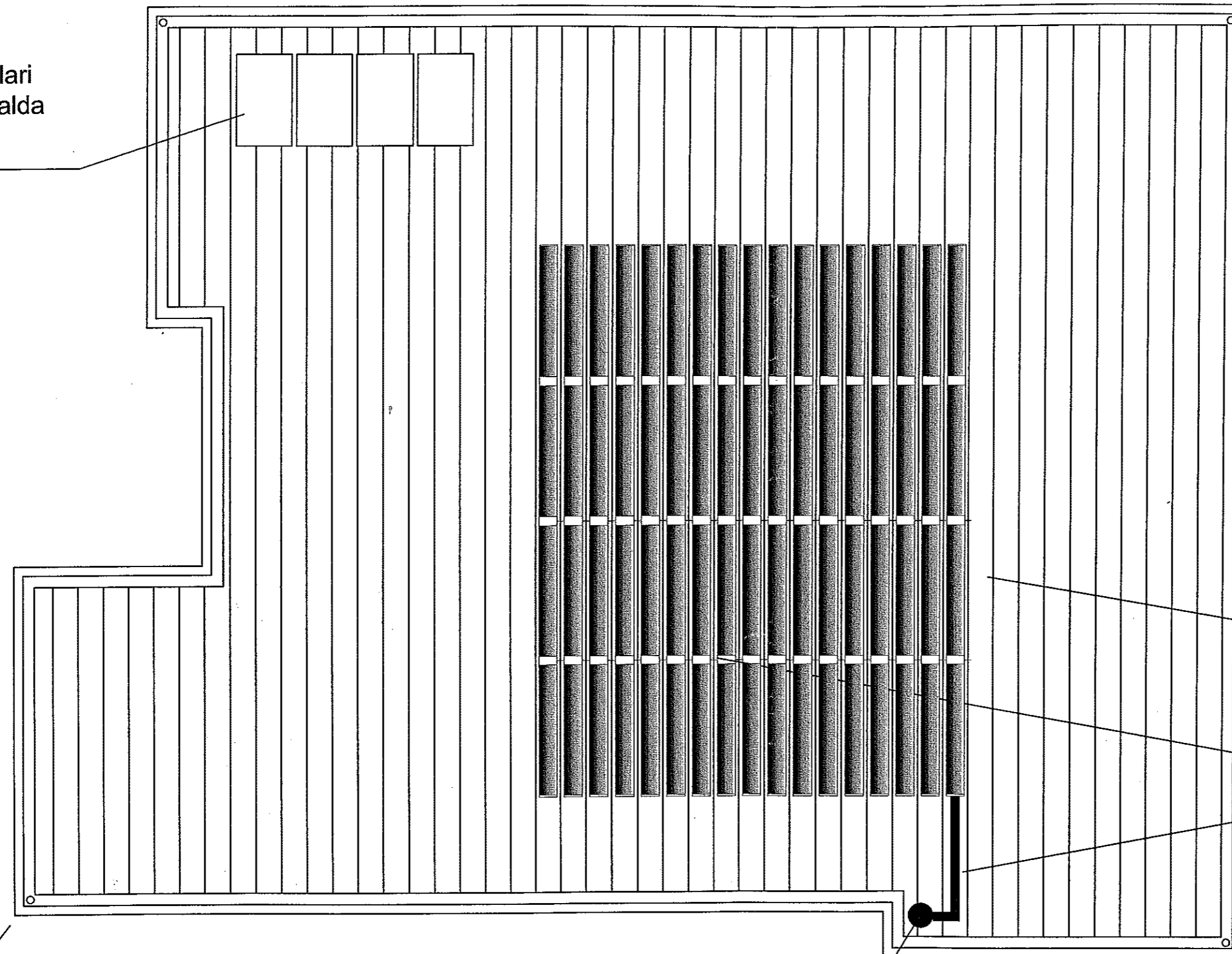
Prospetto nord-ovest



Prospetto sud-est

D.A. n.31/GAB/2013 Progetto di manutenzione straordinaria e riqualificazione energetica del plesso scolastico elementare di S.Biagio	Committente: Comune di Terme Vigliatore	
	Il Progettista:	
	Prospetti sud-est e nor-ovest	Tavola n. <b>5</b>
	Scala	<b>1: 100</b>

Collettori solari per acqua calda sanitaria



Sup. utile = 473,6 mq

Moduli prefabbricati della copertura isolata e ventilata

Moduli fotovoltaici integrati nella copertura

cavidotto

Pluviale



Pluviale

cavidotto di collegamento al Q-PV di piano terra

# Scuola Elementare S. Biagio Planimetria Copertura

Committente: Comune di Terme Vigliatore

Il Progettista:

D.A. n.31/GAB/2013  
Progetto di manutenzione straordinaria e riqualificazione energetica del plesso scolastico elementare di S. Biagio

Planimetria di progetto

Tavola n. 6

Copertura metallica e impianto PV

Scala 1: 100

CRONOPROGRAMMA	120 giorni					
	1° MESE	2° MESE	3° MESE	4° MESE	5° MESE	6° MESE
1^ Fase: Impianto del cantiere						
1b) Realizzazione di recinzione ed ingressi di cantiere	█					
1b) Montaggio baraccamenti e realizzazione impianti di cantiere	█					
1c) Realizzazione/delimitazione aree di stoccaggio materiale edile	█					
1d) Realizzazione/delimitazione aree di lavorazione, montaggio ponteggio	█					
1e) Impianto del cantiere, elettrico e di messa a terra	█					
2^ Fase: Demolizioni						
2a) Demolizione intonaci esterni, massetti, ecc. e porto a rifiuto		█				
3^ Fase: Risanamento cordoli in c.a.						
3a) Esecuzioni fori di aerazione copertura nei muretti d'attico		█				
3a) Risanamento cordoli e mensole in c.a.		█	█			
4^ Fase: Realizzazione pareti isolate e ventilate			█	█		
5^ Fase: Realizzazione copertura e pavimento isolati e ventilati						
5a) Realizzazione di pavimentazione isolata su iglo in plastica riciclata			█	█		
5b) Realizzazione di struttura di copertura prefabbricata isolata e ventilata			█	█		
6^ Fase: Realizzazione impianto fotovoltaico						
6a) Installazione moduli fotovoltaici su pannelli metallici di copertura					█	
6b) Realizzazione impianto elettrico (inverters, quadri e condutture elettriche)					█	█
7^ Fase: Posa infissi e finiture						
7a) Rimozione infissi esistenti e porto a rifiuto		█	█			
7b) Posa falsi telai e infissi ad alta resistenza termica					█	█
7c) Realizzazione finiture interne ed esterne						█
8^ Fase: Opere di sistemazione esterna						
8a) Realizzazione indiana perimetrale		█	█			
8b) Realizzazione pavimentazione di copertura indiana perimetrale		█	█			
9^ Fase: Opere di sistemazione interna						
9a) Manutenzione servizi igienici e installazione porte				█	█	█
10^ Fase: Dismissione cantiere						█

Committente: Comune di Terme Vigliatore	
Il Progettista:	
Cronoprogramma	Tavola n. 8
	Scala

D.A. n.31/GAB/2013  
 Progetto di manutenzione straordinaria e riqualificazione  
 energetica del plesso scolastico elementare di S.Biagio